



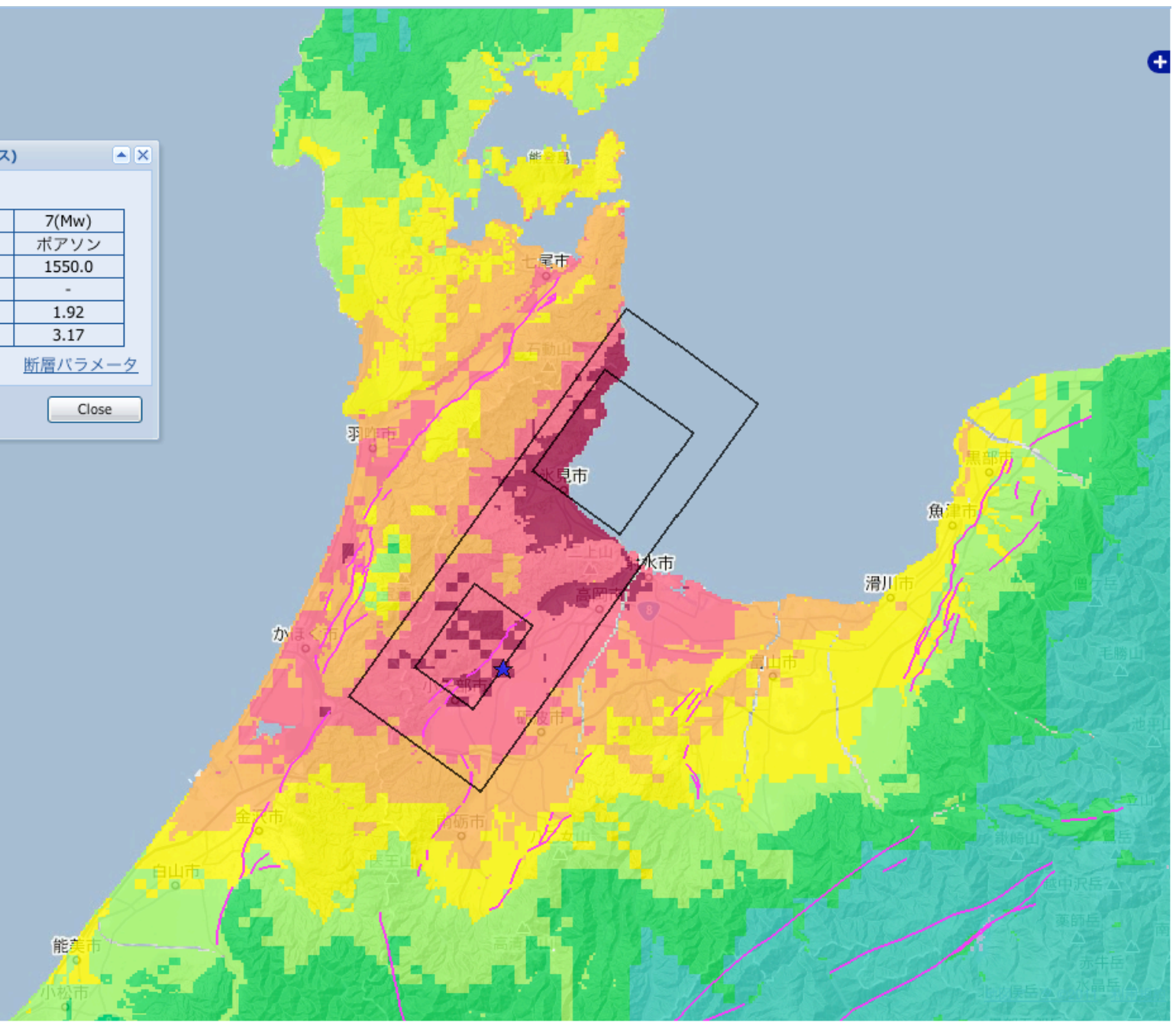
2010年地震活動モデル(平均ケース)

品知湯断層帯


マグニチュード	7(Mw)
確率モデル	ポアソン
平均発生間隔[年]	1550.0
最新活動時期[年前]	-
30年発生確率[%]	1.92
50年発生確率[%]	3.17

断層パラメータ

Close



POWERED BY Google

想定地震地図は  主要活断層帯のみ選択可能です。

