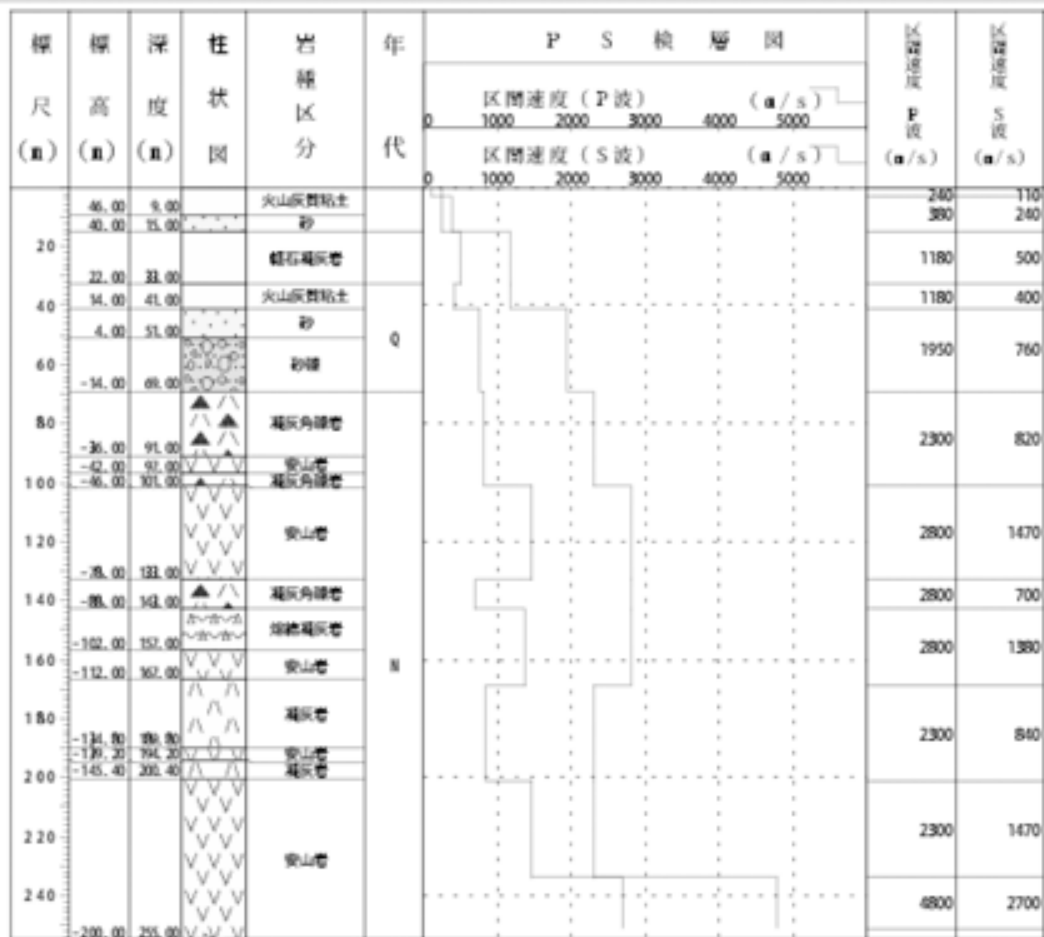
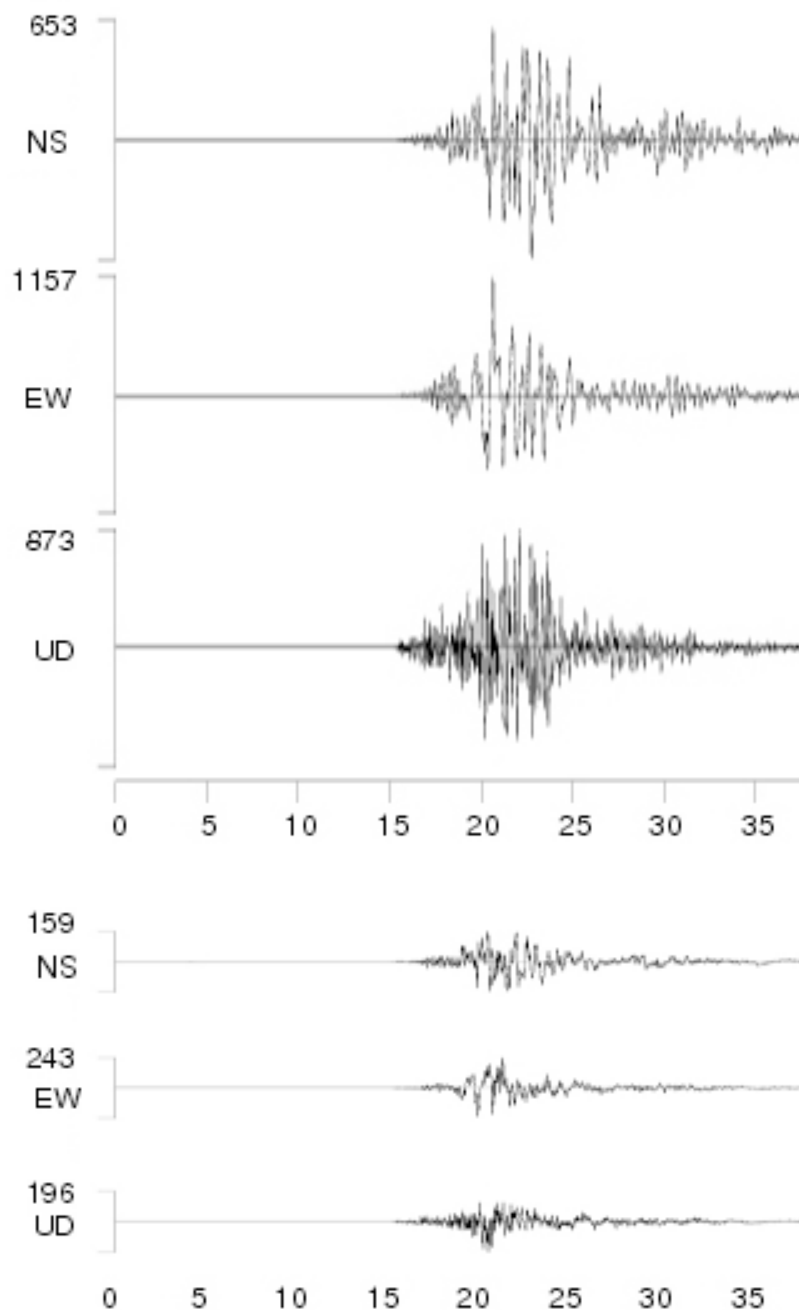


KMMH16 2016/04/16-01:25:08

ボーリング柱状図(暫定版)

観測点名: 益城(ましき)
 所在地: 熊本県上益城郡益城町辻の城148番地
 緯度: 32° 47' 35.9"
 孔口標高: +55m

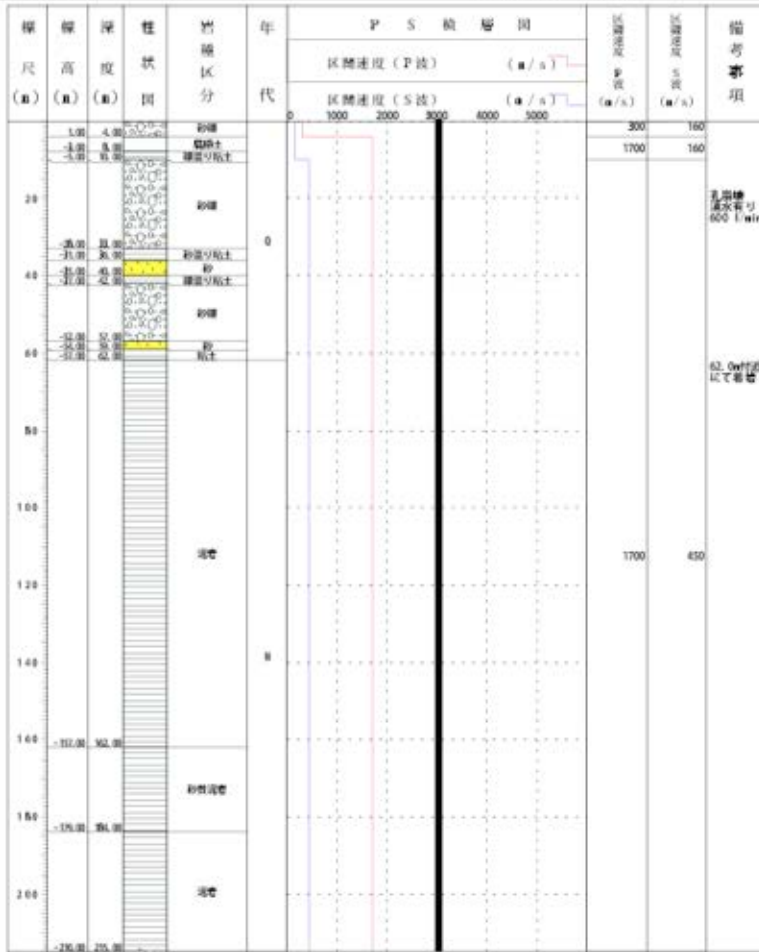
観測点コード: KMMH16
 経度: 130° 49' 19.9"
 総掘進長: 255.00m



ボーリング柱状図(暫定版)

観測点名： 大門(だいもん)
 所在地： 富山県射水郡大門町 1908
 緯度： 36° 42' 40.0"
 孔口標高： +5m

観測点コード： TYMH02
 経度： 137° 2' 27.0"
 総掘進長： 215.00m



RIED 独立行政法人防災科学技術研究所
 Copyright (c) National Research Institute for Earth Science and Disaster Prevention. All rights Reserved.

観測点名： 益城(ましき)

所在地： 熊本県上益城郡益城町の城148番地

緯度： 32° 47' 35.9"

孔口標高： +55m

観測点コード： KJMH16

経度： 130° 49' 19.9"

総掘進長： 255.00m

